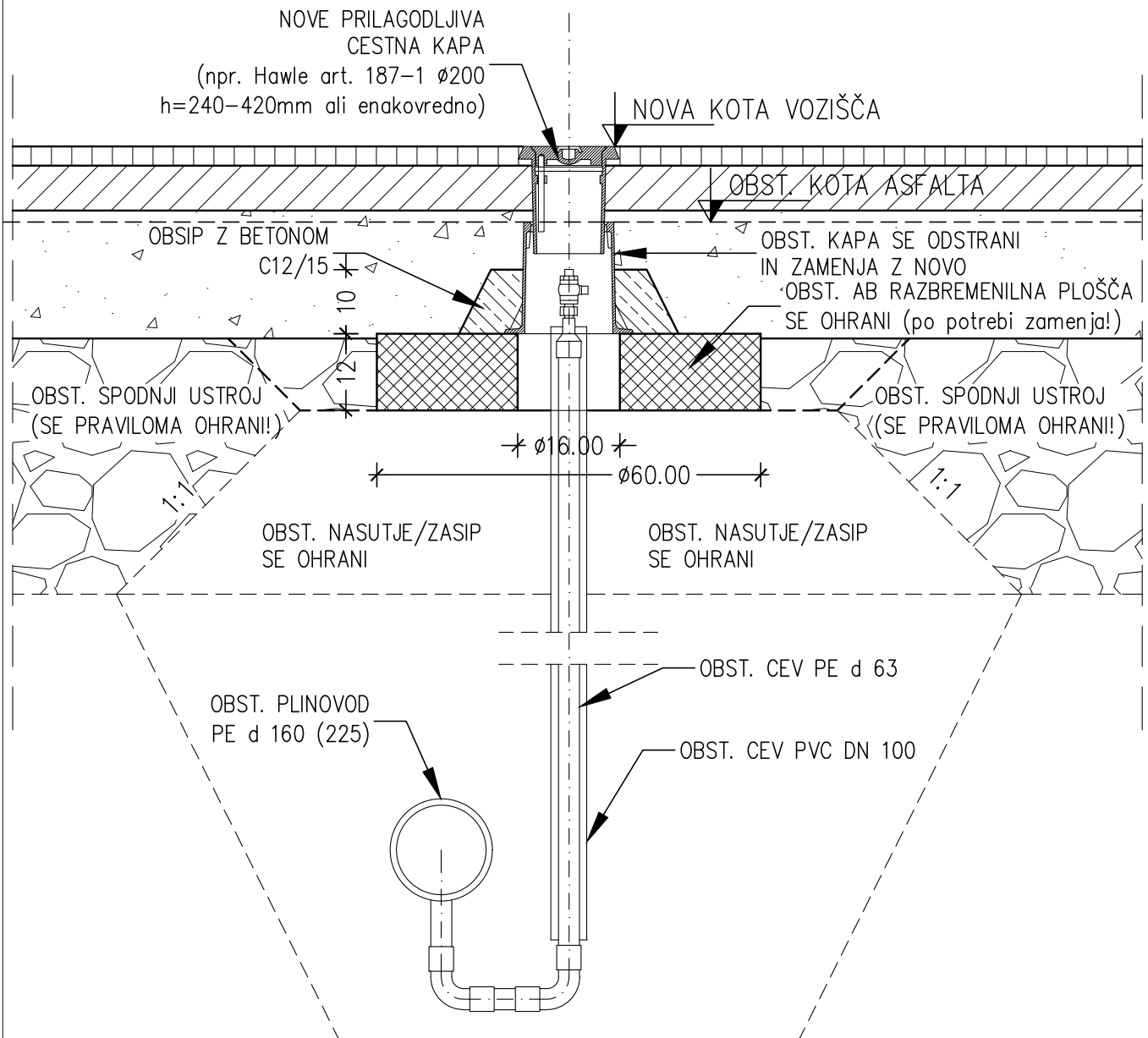



# 



### OPOMBE:

- O začetku del je potrebno pravočasno obvestiti upravljalca plinovoda/vodovoda
- Pred izkopom v območju obstoječih ulčnih kap je s strani posameznih upravljalcev potrebna zakoličba vodov;
- Izkop v območju obstoječega plinovoda/vodovoda in ulčnih kap izvajati ročno pod nadzorom upravljalca;
- Morebiti potrebno zaščito, podpiranje elementov plinovoda/vodovoda izvajati skladno s pogoji upravljalca;
- Morebiti potrebno zapiranje plinovoda/vodovoda izvaja izključno pooblaščen oseba upravljalca;
- V primeru, da z vgradnjo prilagodljive ulčne kape ob ohranitvi obstoječe razbremenilne plošče ni mogoča višinska prilagoditev, se izvede tudi nadvišanje in po potrebi zamenjava AB plošče;
- Po vgradnji novih zaključnih elementov je potrebno nove kote in elemente geodetsko posneti ter evidentirati skladno s področno zakonodajo.

Mere na risbi so podane v [cm].

 <p><b>INŠTITUT ZA CESTE</b>          RAZISKOVANJE IN RAZVOJ, d.o.o.          Viška cesta 53, 1000 Ljubljana</p>	Vrsta projekta: <b>Projekt za izvedbo (PZI)</b>	Št. proj:	<b>DN 46/16</b>
	Vrsta načrta: <b>NAČRT UREDITVE CESTE</b>	Št. načrta:	<b>3/1</b>
	Vsebina / naziv risbe: <b>DETAJL NADVIŠANJA ULIČNIH KAP (PLINOVOD/VODOVOD)</b>	Datum:	<b>DEC. 2016</b>
		Merilo:	<b>M=1:10</b>
		Risba št.:	<b>G.10.23</b>